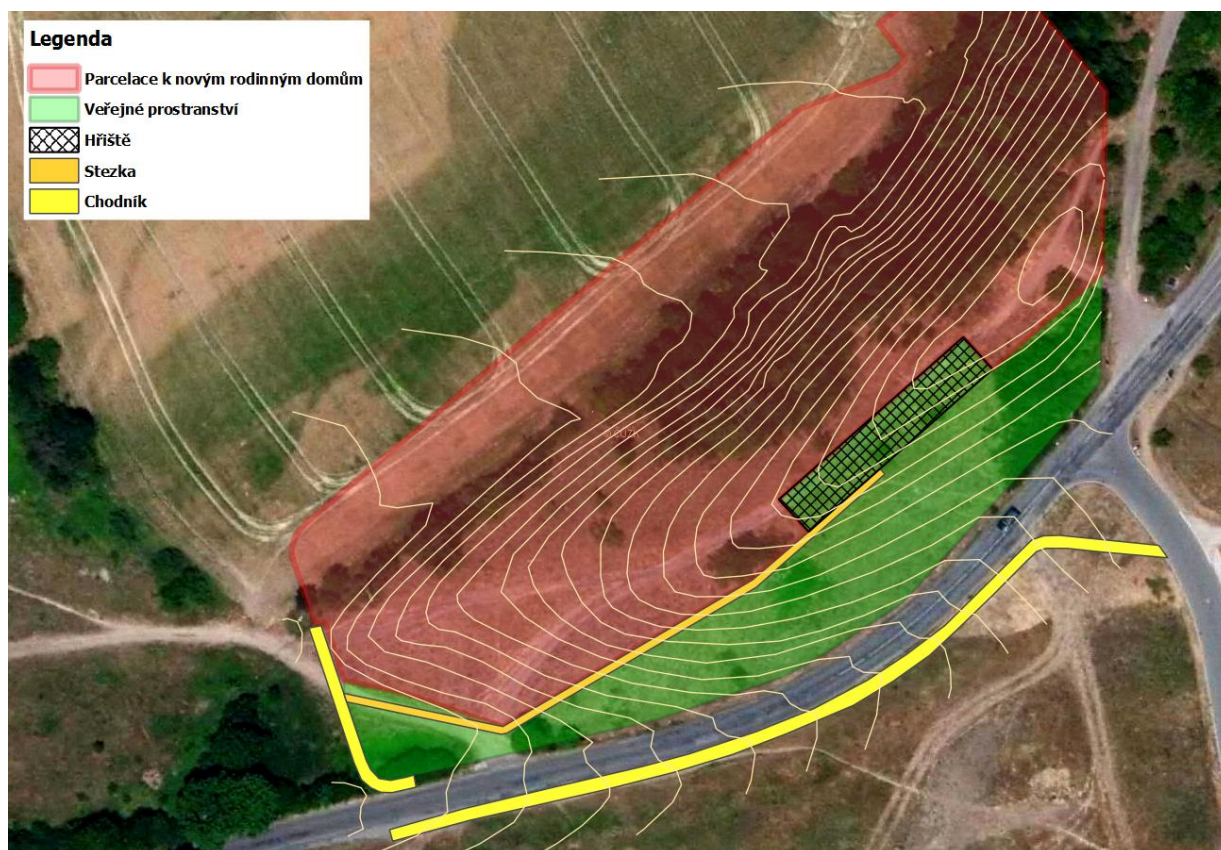
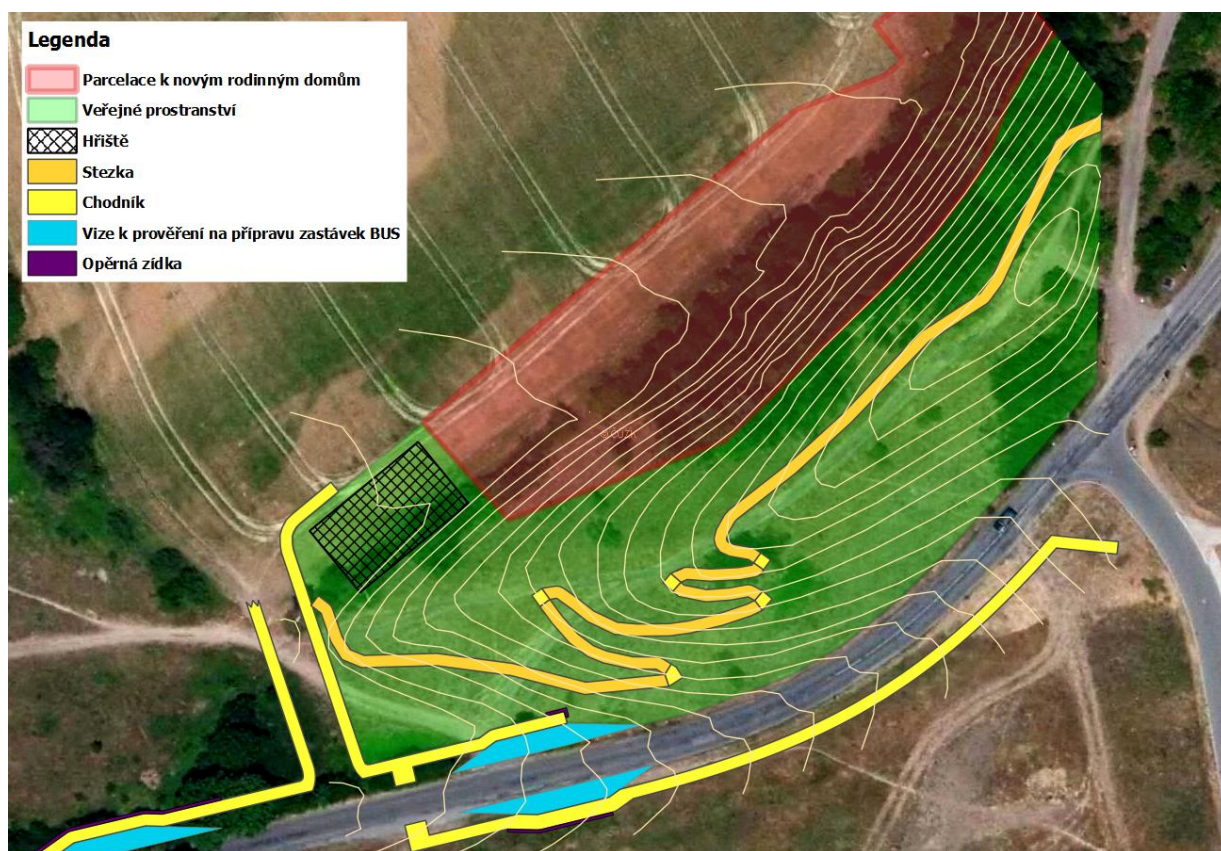


Požadavek na zachování veřejného přístupu na návrší na pomezí katastrů Králova Dvora a Berouna a návrh na vhodnější koncepci veřejného prostranství



Návrh řešení návrší od developera: hřebenovou část rozparcelovat k nově plánovaným rodinným domům, na vrcholovou část umístit hřiště s velmi prudce stoupající stezkou



Naše ideální vize návrší: hřiště umístit na dobře dostupném místě, hřebenovou část návrší ponechat volně přístupnou o dostatečné ploše, aby bylo možné v případě zájmu v budoucnu vybudovat stezku s rozumným sklonem a to i v případě, pokud by se měl u návrší budovat kruhový objezd (dle územního plánu Berouna).

Po několikaletém jednání s developery byl dosažen určitý kompromis – hřebenová a jižní část návrší zůstane veřejným prostranstvím a bude i nadále volně přístupná, navrhované hřiště na návrší nebude.

P.S. parcelaci hřebenové části návrší jsme asi bránili tak silně, že na zastupitelstvu už se tomuto místu neříká jinak než „Bokrův kopeček“ :-)